



Россия, Монгол улс, 中国

ТЯАИССІВЕЯІЕИ



Россия, Монгол улс, 中国

ТЯАИССИВЕРИИ

Stéphane Bonnet



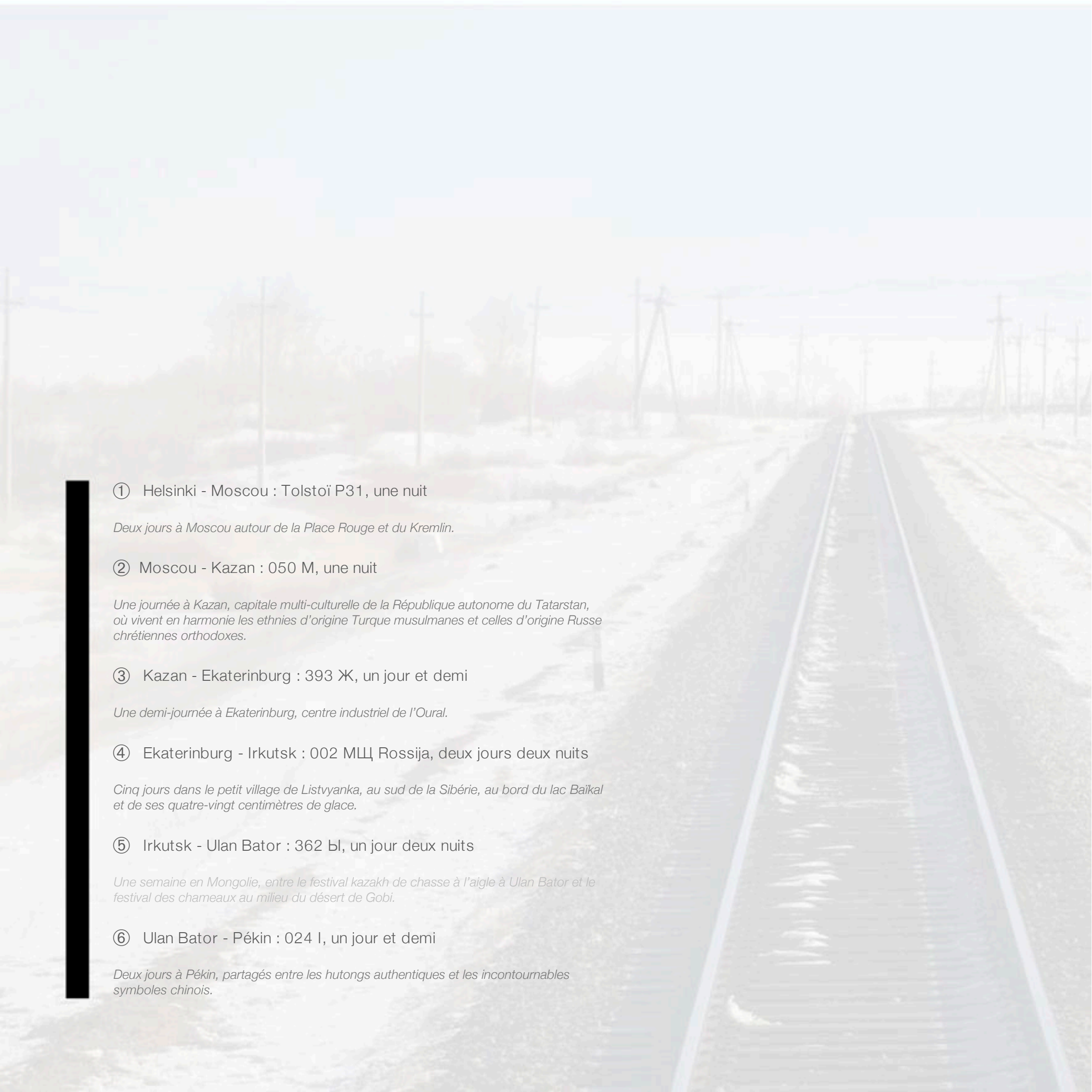


Moscou, Kazan, Ekaterinburg
7

Lac Baikal
45

Mongolie
67

Pékin
97



① Helsinki - Moscou : Tolstoï P31, une nuit

Deux jours à Moscou autour de la Place Rouge et du Kremlin.

② Moscou - Kazan : 050 M, une nuit

Une journée à Kazan, capitale multi-culturelle de la République autonome du Tatarstan, où vivent en harmonie les ethnies d'origine Turque musulmanes et celles d'origine Russe chrétiennes orthodoxes.

③ Kazan - Ekaterinburg : 393 Ж, un jour et demi

Une demi-journée à Ekaterinburg, centre industriel de l'Oural.

④ Ekaterinburg - Irkutsk : 002 МЦ Rossija, deux jours deux nuits

Cinq jours dans le petit village de Listvyanka, au sud de la Sibérie, au bord du lac Baïkal et de ses quatre-vingt centimètres de glace.

⑤ Irkutsk - Ulan Bator : 362 Ы, un jour deux nuits

Une semaine en Mongolie, entre le festival kazakh de chasse à l'aigle à Ulan Bator et le festival des chameaux au milieu du désert de Gobi.

⑥ Ulan Bator - Pékin : 024 I, un jour et demi

Deux jours à Pékin, partagés entre les hutongs authentiques et les incontournables symboles chinois.



Moscou

Kazan

Ekaterinburg

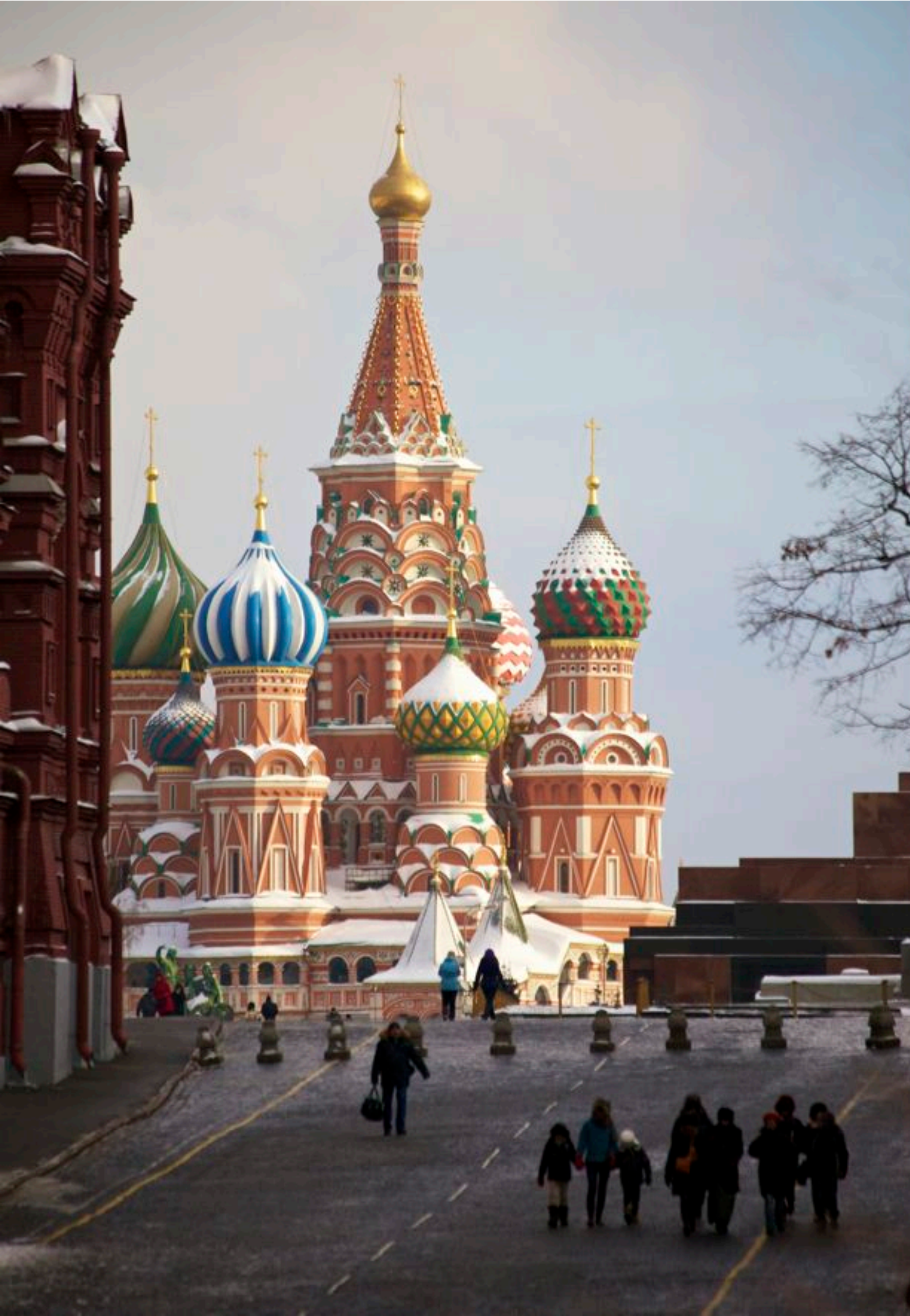








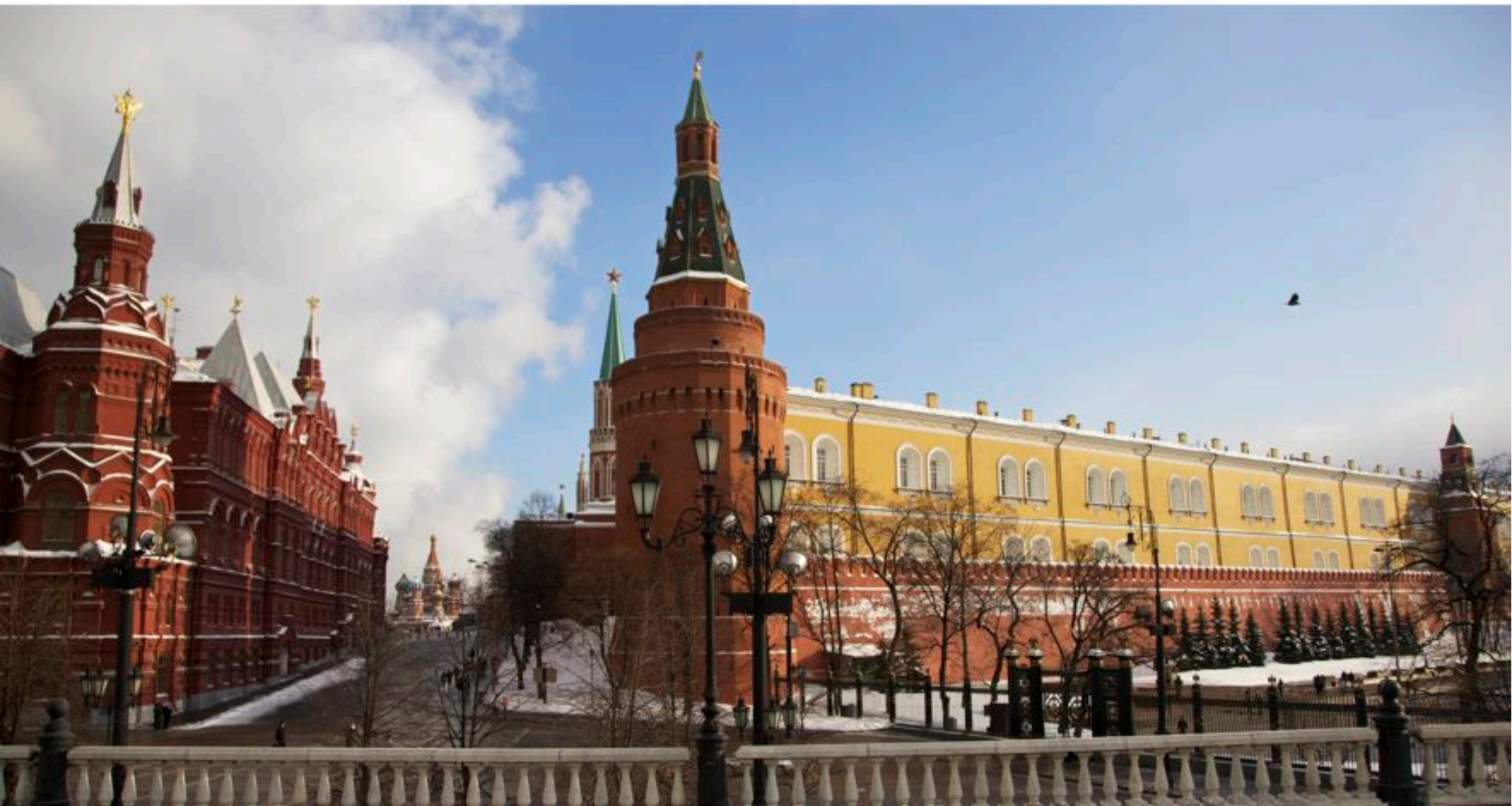
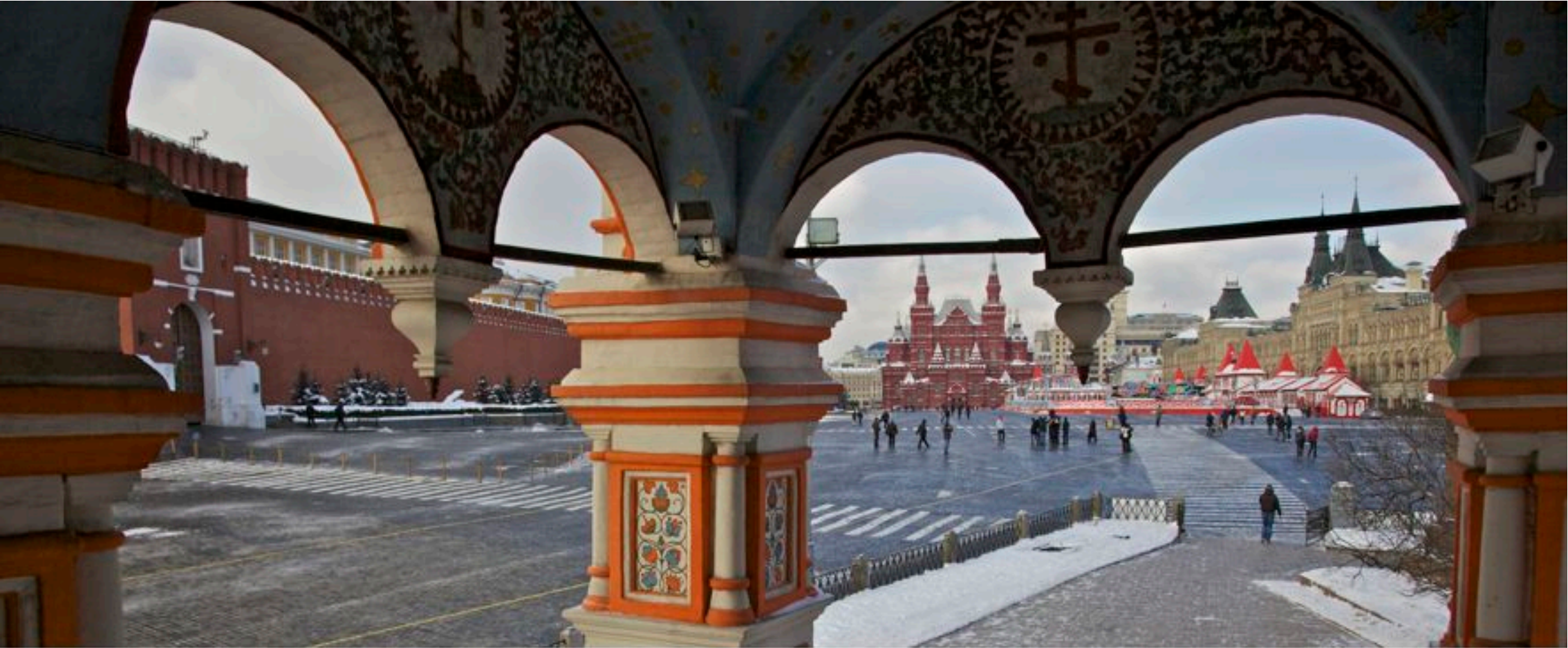
▲ Kremlin, rive droite du fleuve de Moscou

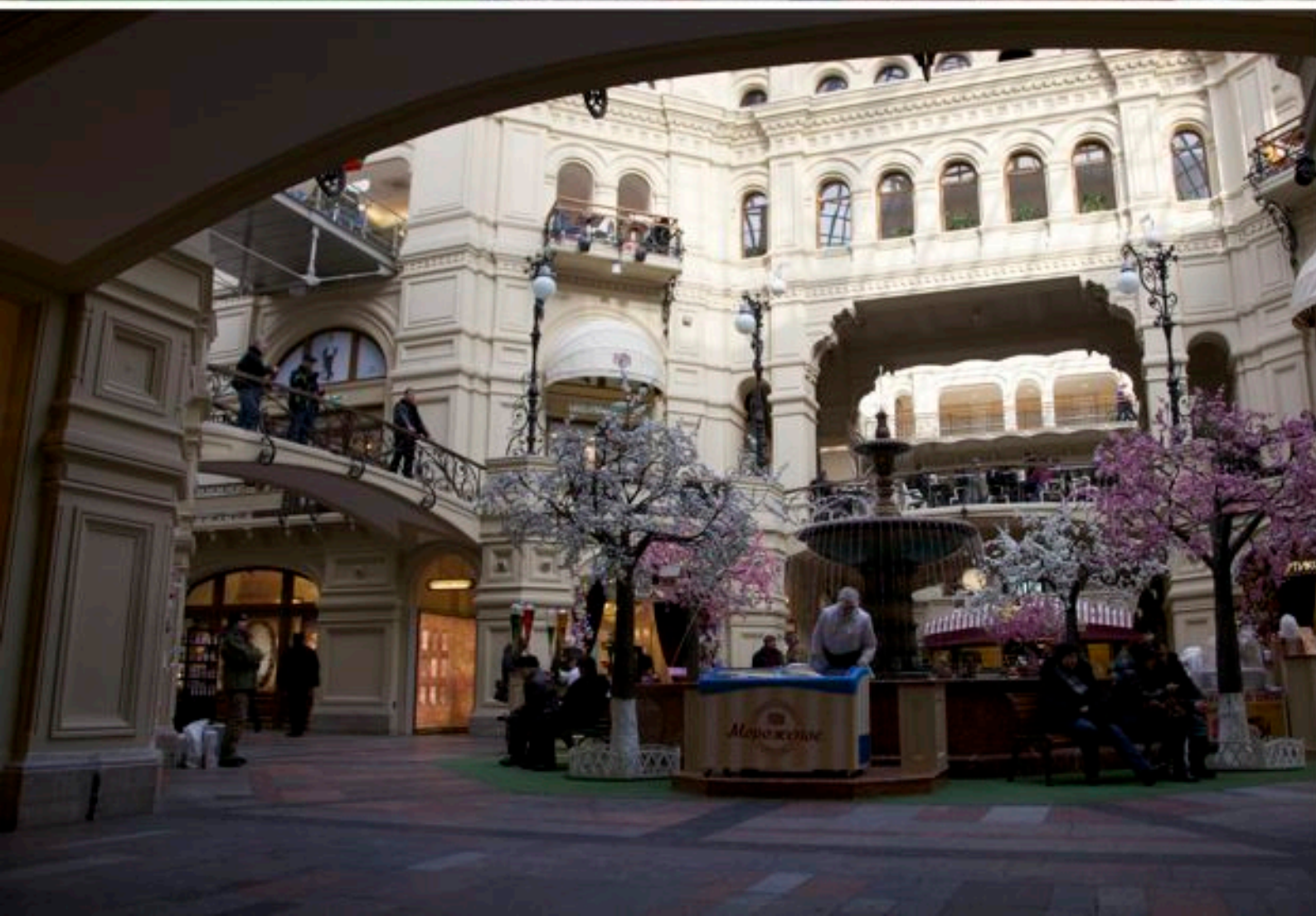


◀ Cathédrale St Basil, construite au XVIème siècle et symbole de l'architecture traditionnelle russe

Place Rouge ▶

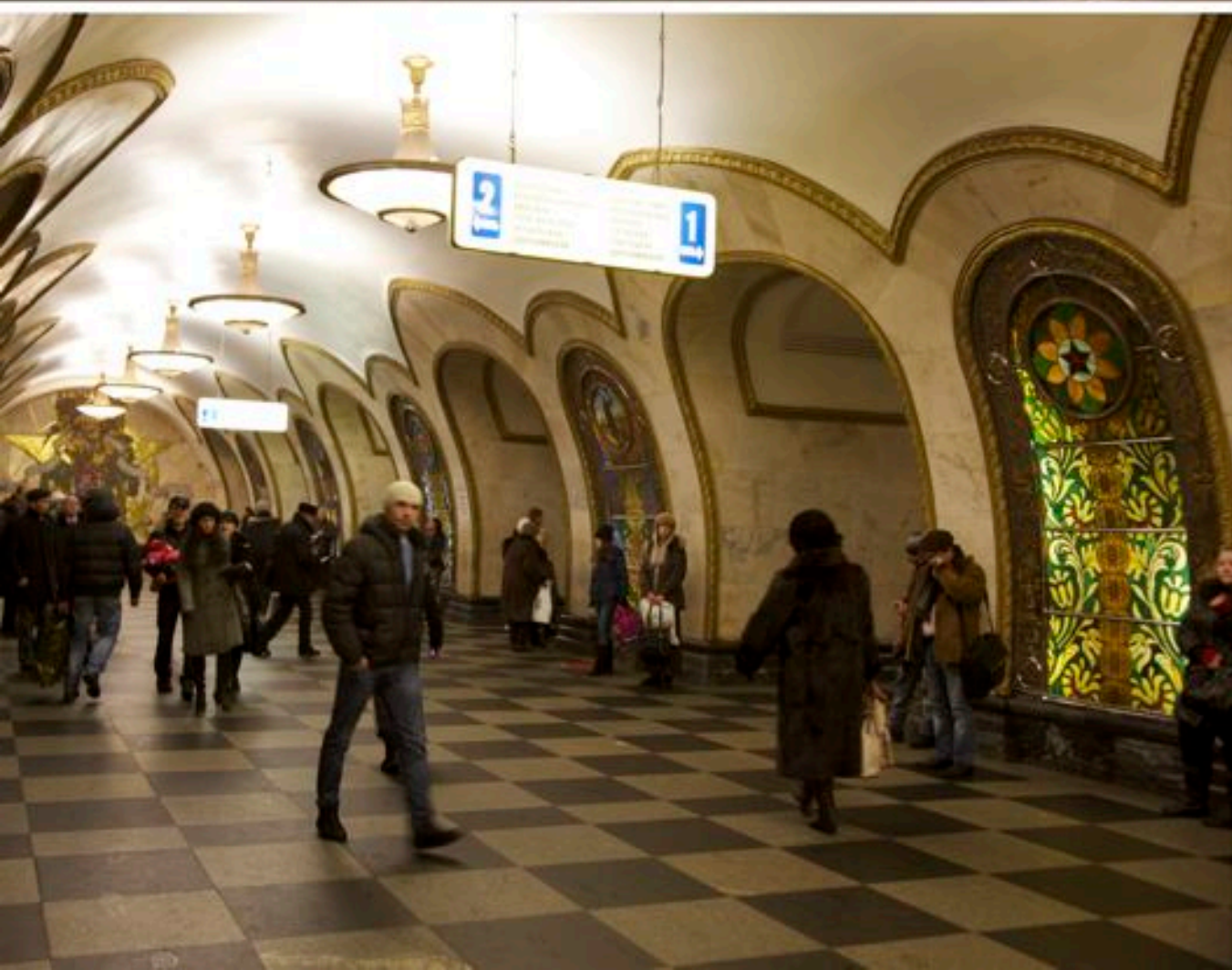
Kremlin, centre politique de la Russie ▶





◀ ▶ Centre commercial Goom, sur la Place Rouge





◀ Ligne circulaire du métro de Moscou, célèbre pour l'architecture unique de chacune de ses stations

ОМОХ, unité spéciale de la police de Moscou ▶



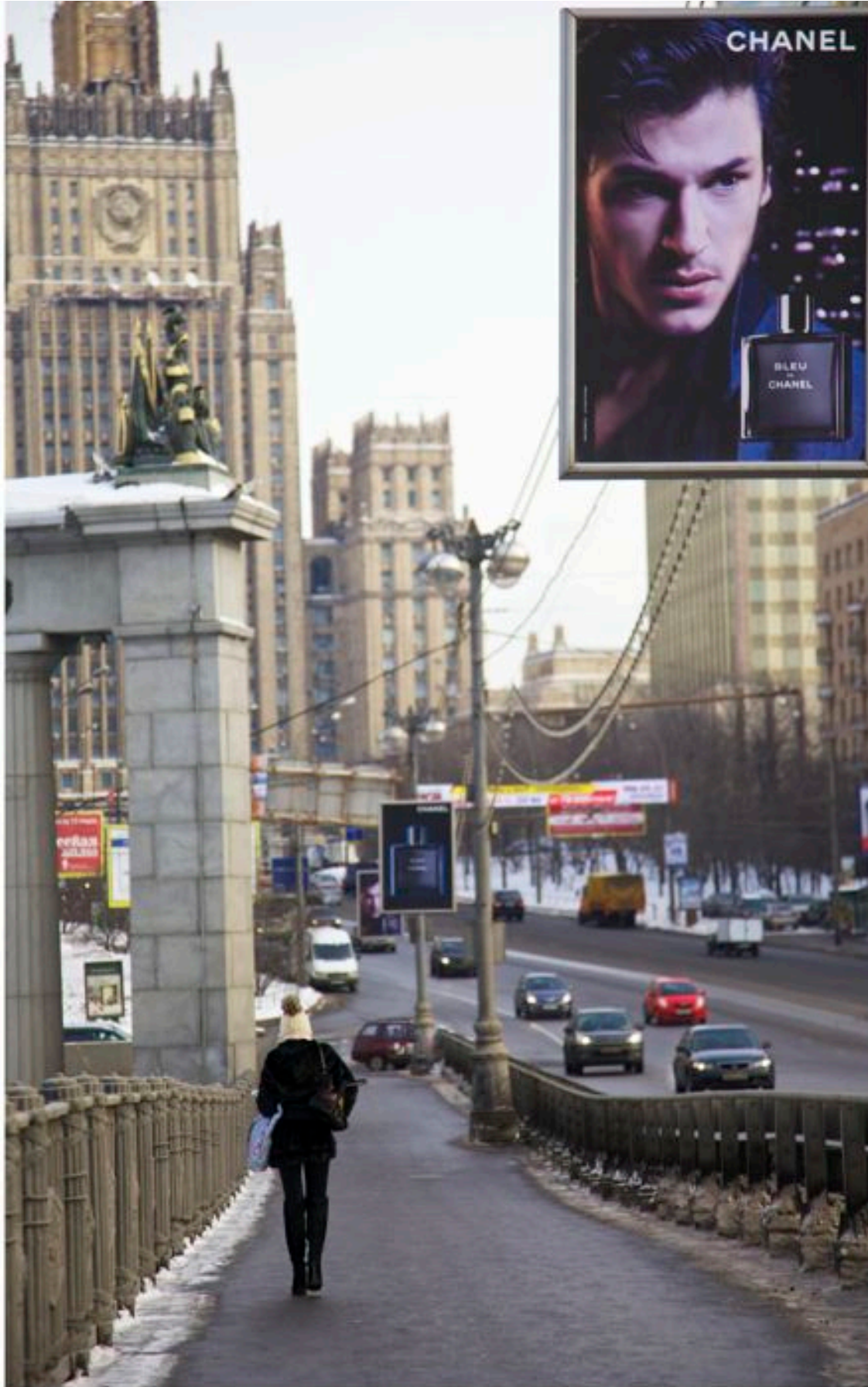


◀ Fin d'après-midi orageuse dans le jardin Aleksandrovsky

▼ Théâtre du Bolchoï, scène la plus prestigieuse de Moscou

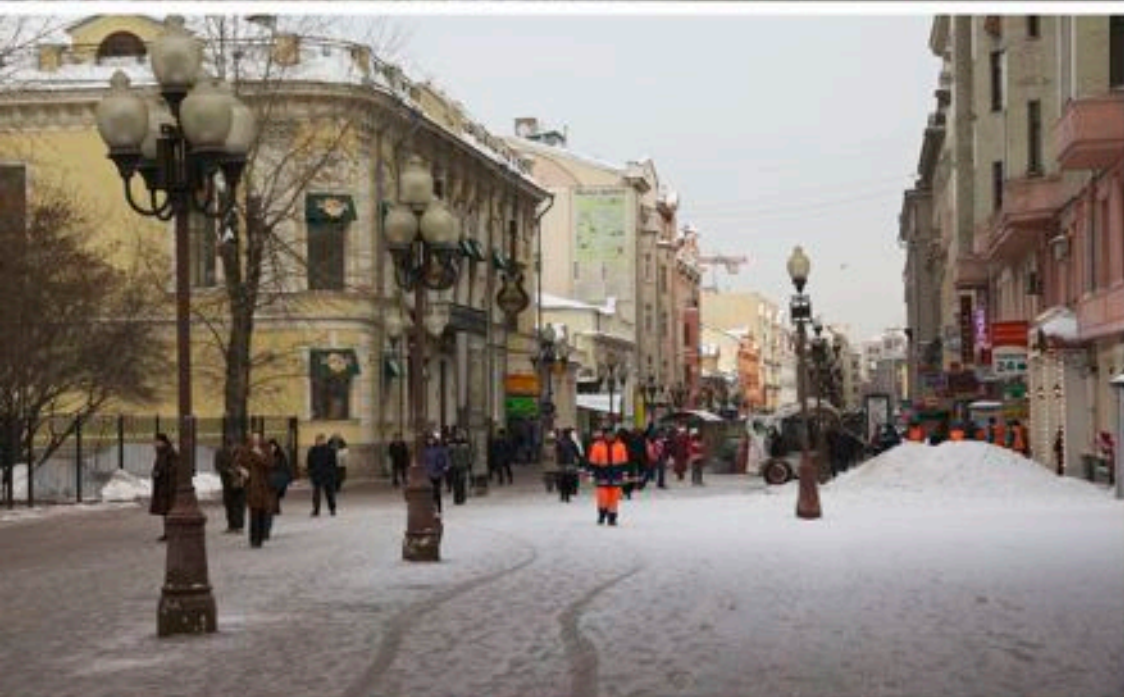
Café Pushkin ▼





▲ Pont de Smolenskaya

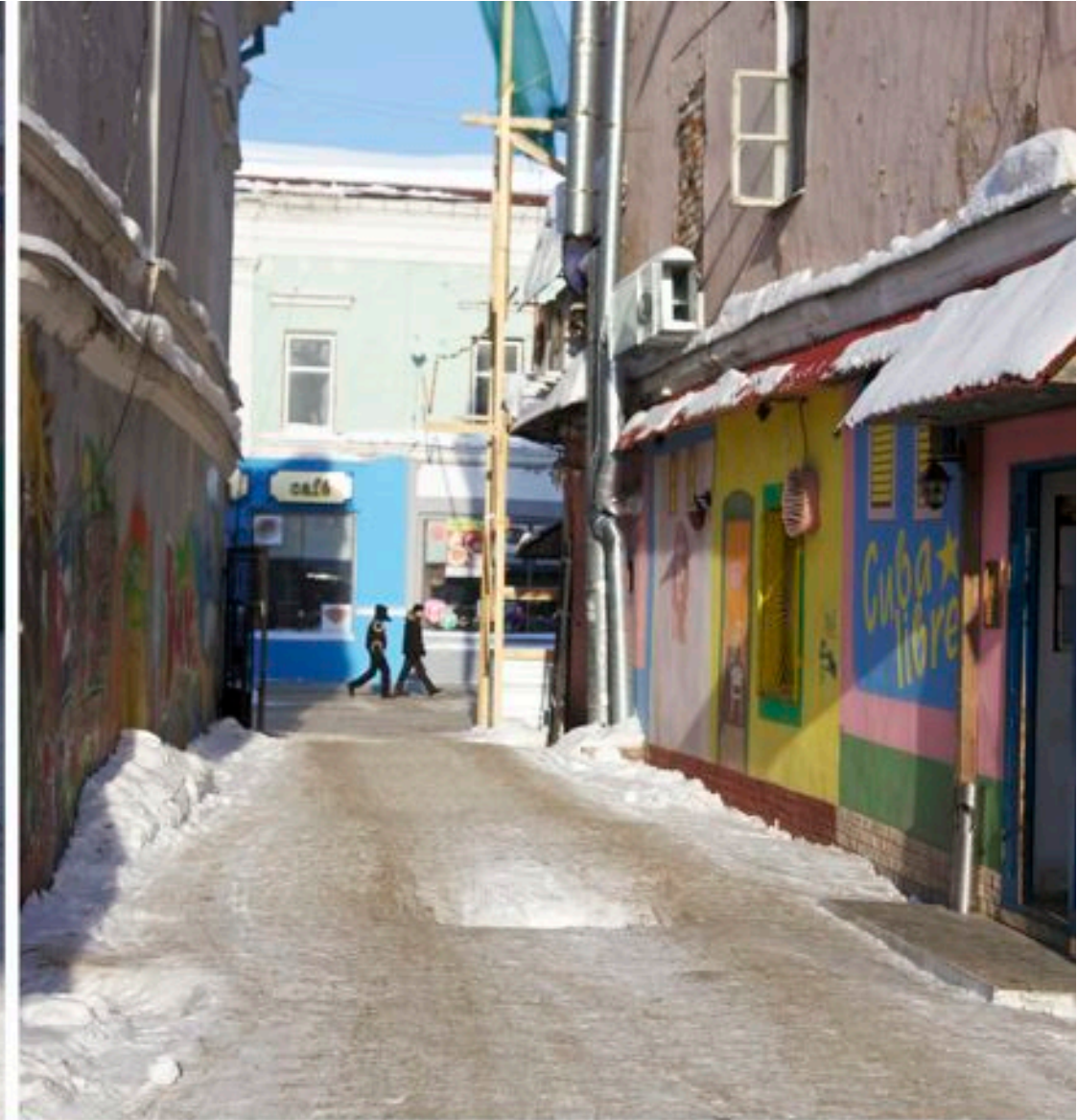
Rues moscovites, quartiers d'Arbat et de Lubyanka ►







Vie du train
Kazan, -32°C





◀ ▲ Rue Baumana, rue piétonne principale de Kazan qui relie le Kremlin à la place Tukaya. Tout au long de la journée, le soleil réchauffe un peu la ville, jusqu'à ce que le thermomètre indique un maximum de -25°C .

Lac Nizhny Kaban à Kazan ▶▶





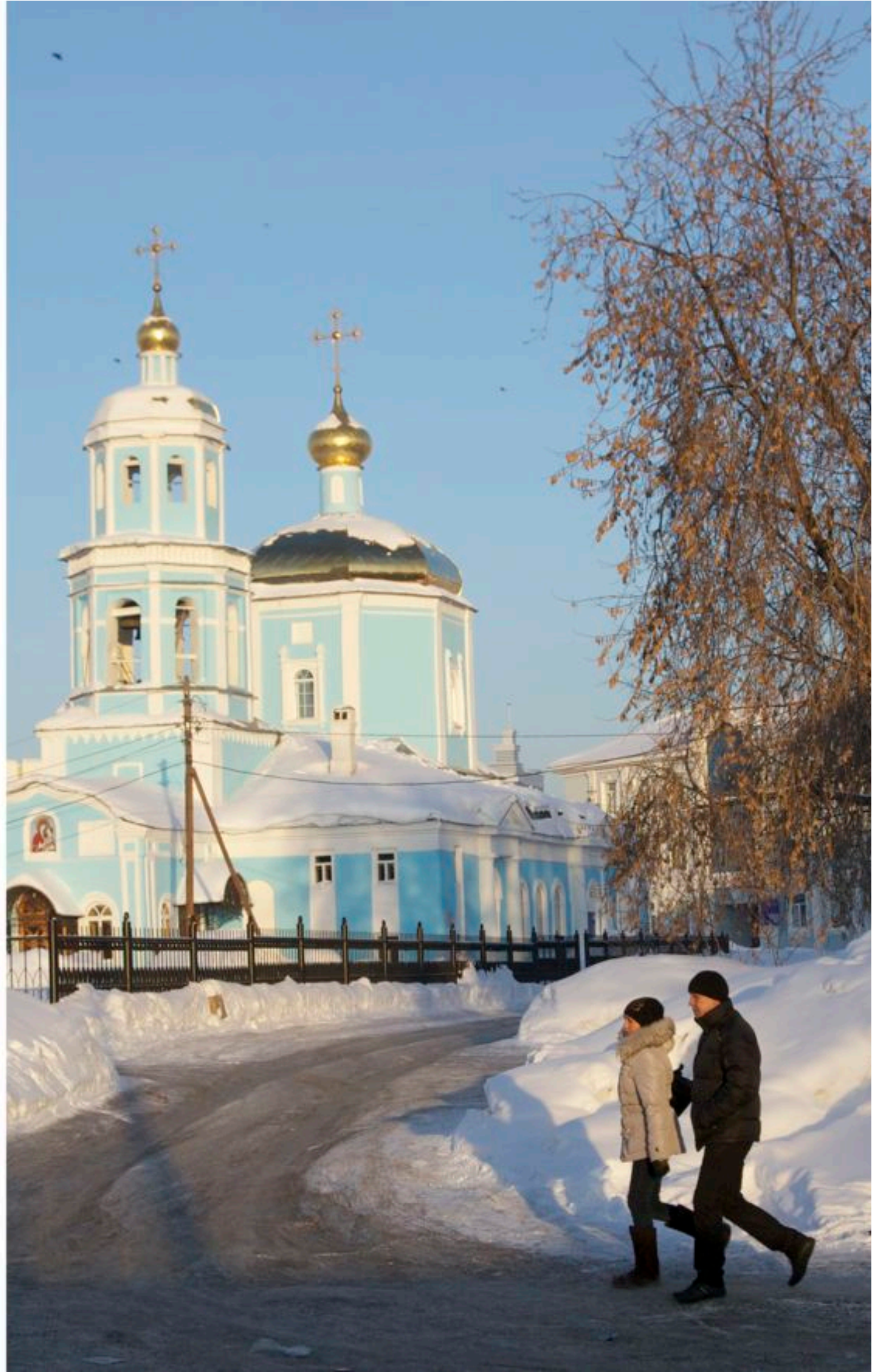


▲ ► Kremlin de Kazan, centre historique principal du Tatarstan, construit sous les ordres d'Ivan Le Terrible au XVIème siècle. Le Kremlin abrite des édifices gouvernementaux et religieux. A l'entrée, la tour Spasskaïa. En arrière plan, deux minarets de la mosquée Kul Sharif.





Multi-culturalisme caractéristique de Kazan : au coeur d'un quartier musulman de la ville, une église Orthodoxe (à droite) n'est éloignée que de quelques mètres de la Mosquée Nurullah (à gauche). ◀ ▶





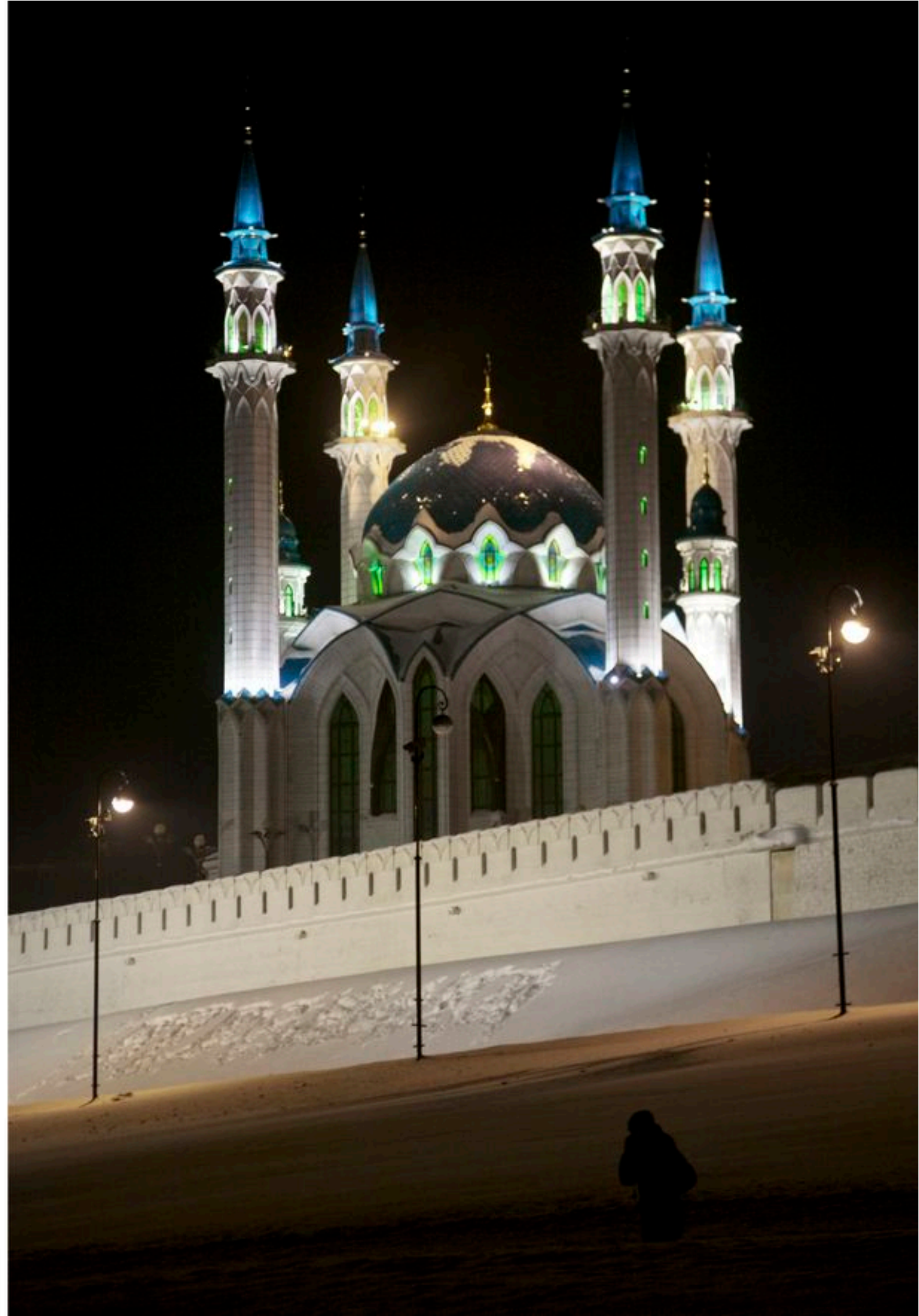
◀ Mosquée de Kul Sharif,
kremlin de Kazan





▲ Rue Baumana à Kazan

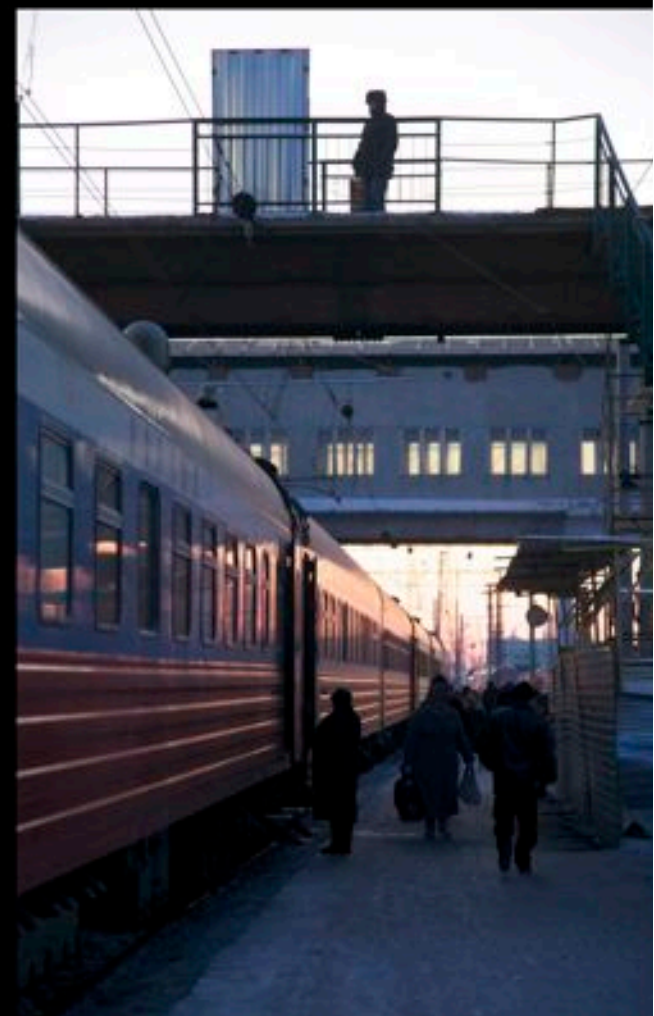
Mosquée Kul Sharif, Kremlin de Kazan ►





Vie du train

Quelques minutes avant le départ





◀ Passage piéton parallèle au boulevard
Lénine à Ekaterinburg

Entrée discrète du New Bar, dans une ruelle
parallèle à la rue piétonne Marta ▶



◀ Rue piétonne Vaynera à Ekaterinburg

Mairie d'Ekaterinburg sur le boulevard
Lénine ▶▶



310-10-10

Три Десятки

ТРАНСПОРТНАЯ КОМПАНИЯ
АВТОСАМОУПРАВЛЕНИЕ
НАПРАВЛЕНИЕ

310-10-10

310-10-10







Vie du train

Omsk, trente minutes d'arrêt



Vie du train

Ekaterinburg-Irkutsk,
002 Rossija



Lac Baïkal









◀ ▲ Activités d'hiver sur le lac Baïkal, à Listvyanka. En haut à gauche, carottage de 80 cm de glace pour une séance de pêche.



◀ Bolshie Koti, village isolé au bord du lac Baïkal

Beaucoup de Russes de la région d'Irkutsk passent leurs week-ends à Listvyanka et font du lac un gigantesque terrain de jeux : sculptures sur glace, patin à glace, conduite sur glace, promenades, etc. ▶







◀ Centre de traîneau à chiens de Listvyanka, point de départ de l'Odyssée Sibérienne de Nicolas Vannier en 2006







◀ Au cours de l'hiver, les plaques de glace du Baïkal se forment, se fissurent, se recollent et laissent entrevoir les profondeurs noires du lac.

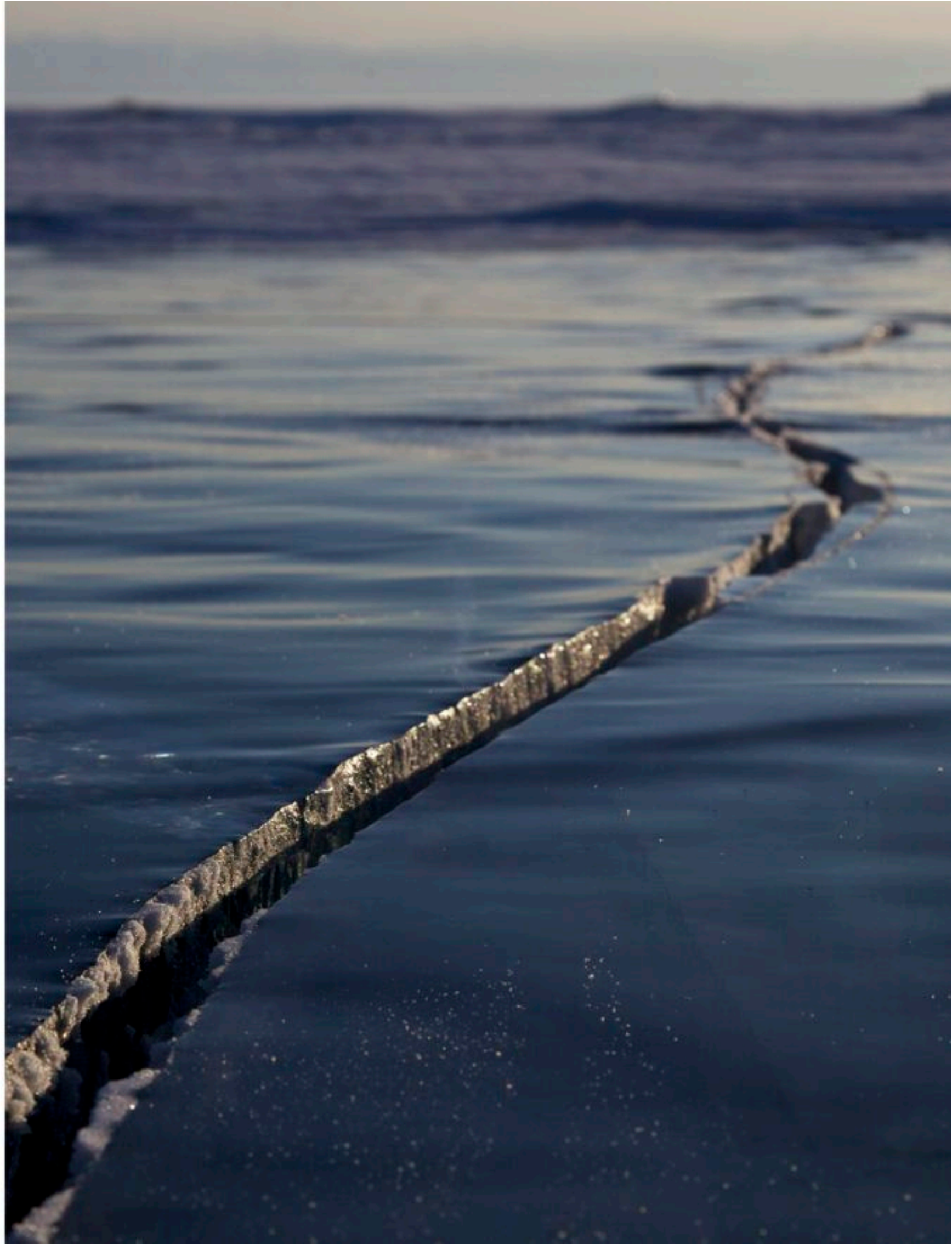
▼▲ Le vent balaie la neige et laisse la couche de glace épaisse, transparente, refléter le bleu du ciel Sibérien. De l'autre côté du lac, à 70 km vers l'Est, la chaîne de montagne Khamar-Daban.



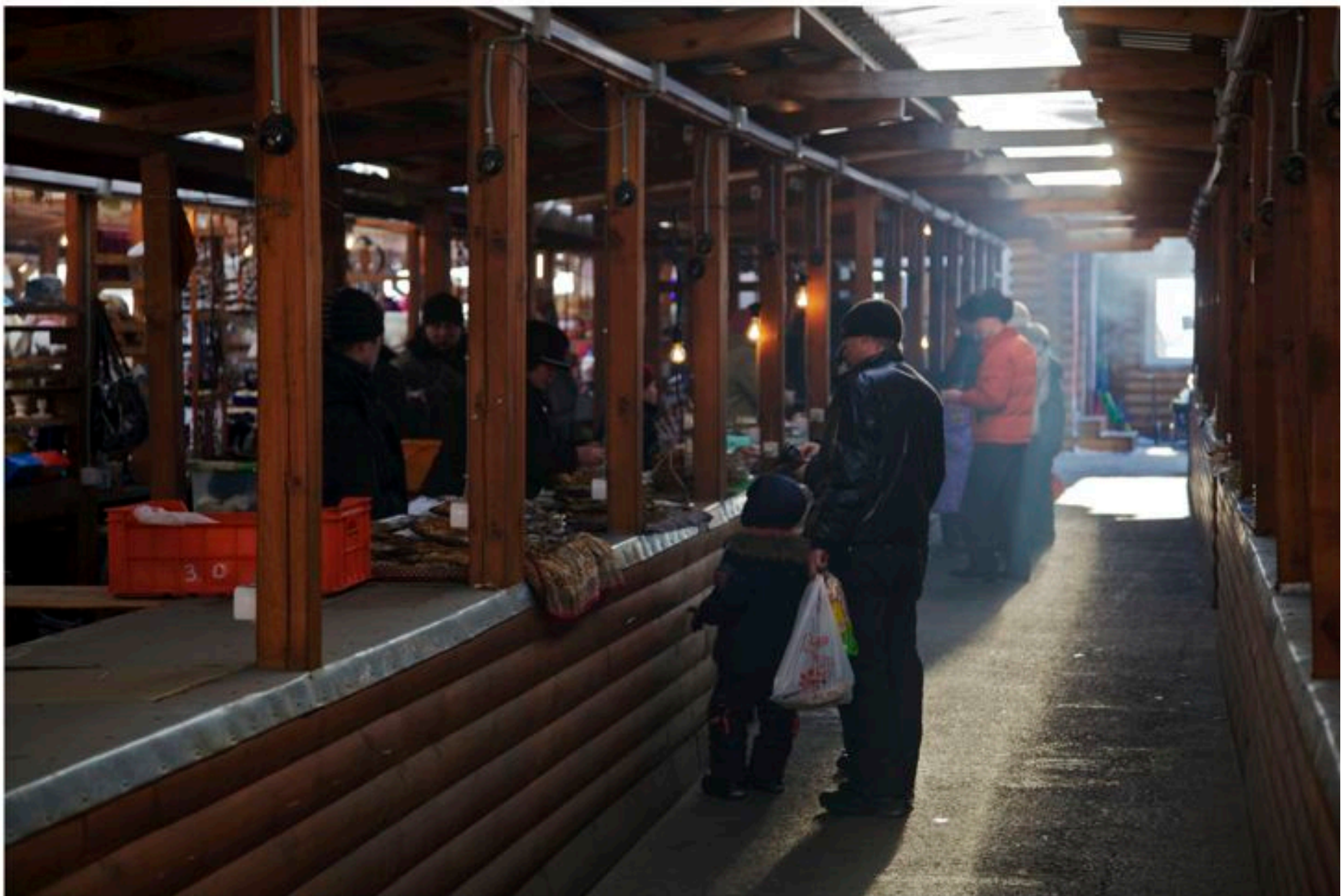


▲ Fin de journée sur le lac Baïkal

Les fissures, plus ou moins marquées, témoignent de l'activité des plaques de glace. ►







◀ ▲ Fish Market de Listvyanka. Sur tous les étals, de l'omul en provenance directe du lac.

Fin d'après-midi sur le lac Baïkal ▶▶









◀ Maisons russes traditionnelles, Irkutsk





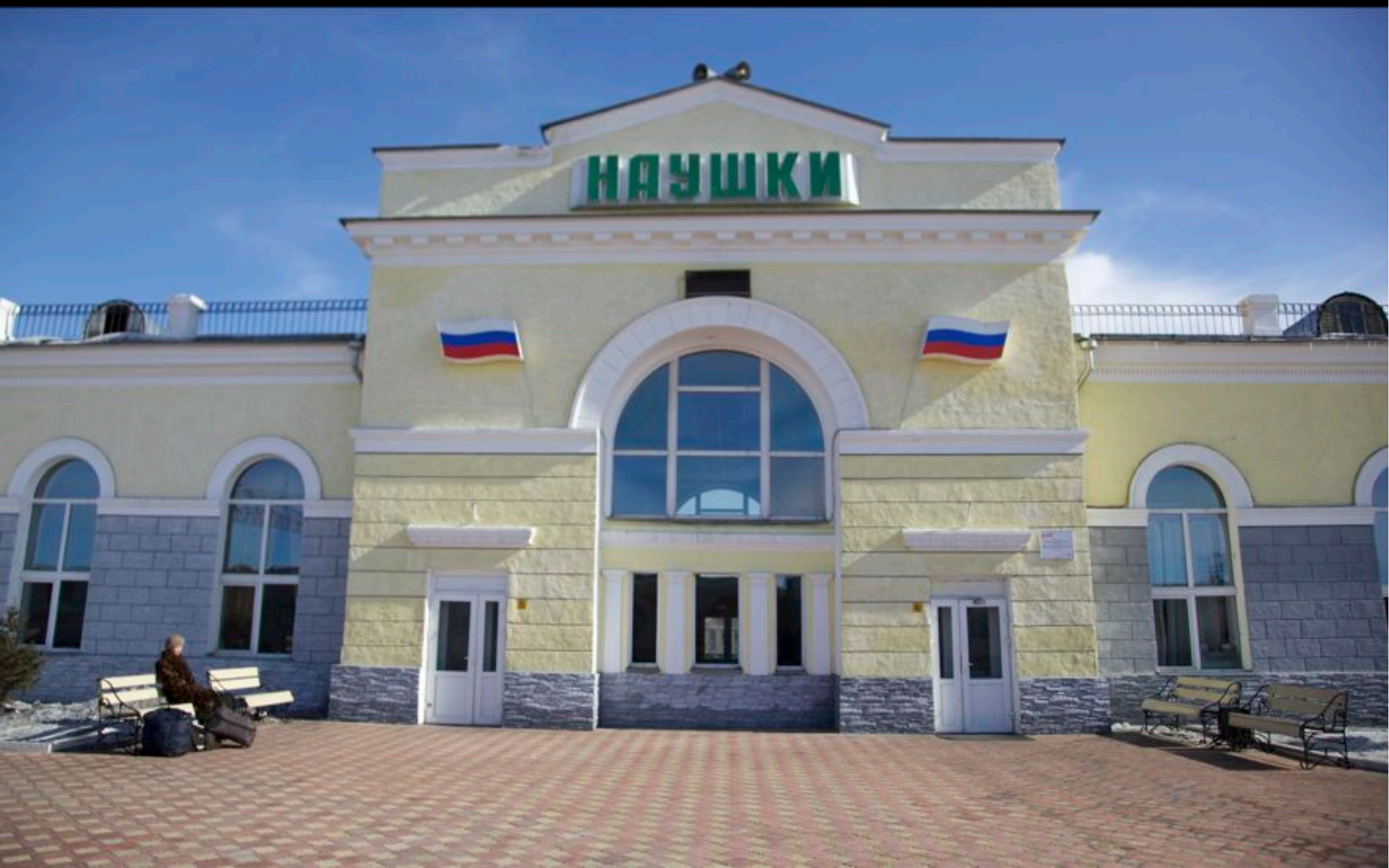
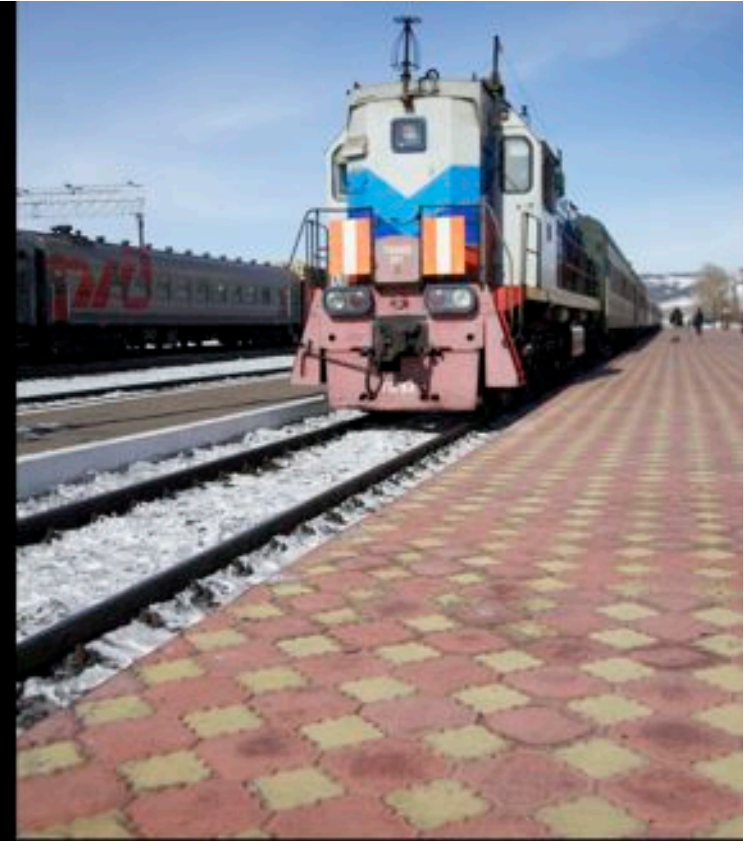
Vie du train

Irkutsk-Ulan Bator, 362 bl

Vie du train

Naushky, frontière Russo-Mongole





Mongolie







▲ Magjid Janraisig Süm, temple principal du monastère de Gandan Khiid à Ulan Bator

Quartier du monastère de Gandan Khiid, où vivent près de 800 moines. ►





◀ ▶ Festival kazakh de chasse à l'aigle, près d'Ulan Bator







◀ ▲ Festival kazakh de chasse à l'aigle, près d'Ulan Bator





▲ ► Festival kazakh de chasse à l'aigle, près d'Ulan Bator

Désert de Gobi, trajet entre Dalazagdad et Bulgan ►►







◀ ▶ Camel Festival,
dans le désert de Gobi





◀ ▶ Camel Festival, parade



◀ Camel Festival, match de polo





◀ Camel Festival, jury à l'arrivée de la course de chameaux



Camel Festival, épreuve de tonte de chameau ►

◀ ► La moto, moyen de locomotion le plus répandu à Bulgan





Camel Festival, arrivée de la course des jeunes chameaux ►









◀ Camel Festival, spectacle de chants et danses mongols

▼ Match de volley autour d'une yourte à Bulgan, dans le désert de Gobi

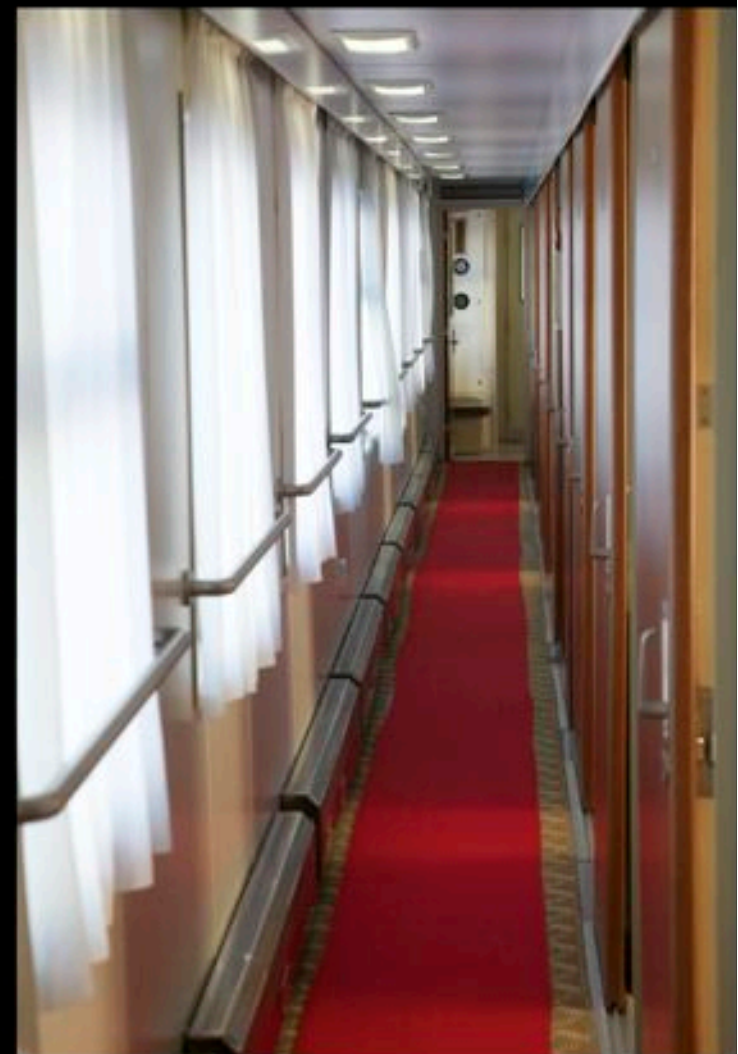


Vie du train

Steppes et déserts mongols









Vie du train

Ulan Bator - Pékin, 0241

Pékin





Banchang Hutong ▶



承接

翻盖房屋 装修房屋
铺地砖 墙砖 吊顶
上下水 粉刷房屋 木

电话: 1352046746

艺刺青

艺刺青

美
穿



◀ ▶ Scènes de rue dans le
Hutong de Banchang



Grande Muraille de Chine, site de
Jinshanling ▶▶







Porte de la Paix Céleste, entrée de la Cité Impériale depuis la place Tian'anmen ►

◀ Duan Gate, à l'intérieur de la Cité Interdite

Temples et palaces dans la Cité Interdite ►







▲ Porte de la Prouesse Divine au Nord de la Cité Interdite



◀ ▶ Circulation pékinoise, dans
les avenues ou les Hutongs



◀ Hutong de Banchang



Officier volontaire de
sécurité dans le Hutong
de Banchang ▶







◀ ▲ Liberté surveillée. A droite, un arbre à caméras.



▲ Marché de nuit de Donghuamen



晚6:00-9:00



▲ Marché de nuit de Donghuamen

合力构筑

串烧烤串

油炸臭豆腐2元

羊肉串

老北京鲜爆肚



Pavillon Guanmiao dans le
parc Jinshan, au Nord de la
Cité Interdite ►

